

Schnell, einfach, praktisch – STRAUB-OPEN-FLEX® 1L GT



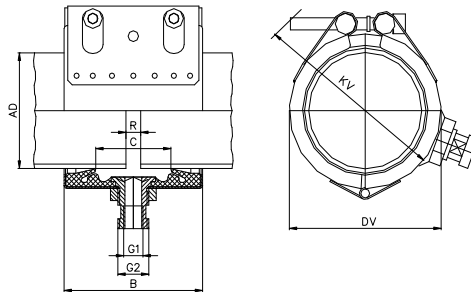
NEU

straub® 
the original

an *OAliaxis* company

Datenblatt STRAUB-OPEN-FLEX 1L GT Rohrkupplung mit Gelenk und Abgangstutzen Axial nicht zugfeste Rohrkupplung für alle Rohrmaterialien

Bauteile / Werkstoffe	W1	W2	W4	W5
Gehäuse		1.4571 (V4A) / 1.4301 (V2A)		1.4571 (V4A)
Schrauben		1.7220 ⁰		1.4404 / 1.4435 (V4A)
Bolzen		1.0737, verzinkt		1.4404 / 1.4435 (V4A)
Bandeinlage (Option)		nicht verfügbar		nicht verfügbar
Dichtmanschette EPDM	Temp.: -20°C bis +70°C Medien: alle Wasserqualitäten, Abwässer, Luft, Feststoffe und Chemiepunkte			
Dichtmanschette NBR	Temp.: -20°C bis +70°C Medien: Wässer, Gase, Öle, Brenn- und Treibstoffe sowie andere Kohlenwasserstoffe			



Rohr AD (mm)	Spannbereich (mm)	Nenn- druck PN (bar)	Typ		Dimension				Rohrenden- abstand R _{max.}	Verschluss-Schrauben		
			G1	G2	B (mm)	C (mm)	DV (mm)	KV (mm)		Anzugs- moment (Nm)	SW (mm)	Gewinde M...
73.0	71.5 – 74.5	16	¼"	½"	94	51	95	110	5	10	6	8
76.1	71.5 – 74.5	16	¼"	½"	94	51	98	115	5	10	6	8
84.0	82.5 – 85.5	16	¼"	½"	94	51	106	120	5	10	6	8
88.9	87.5 – 90.5	16	¼"	½"	94	51	111	125	5	10	6	8
100.6	99.0 – 102.5	16	¼"	½"	94	51	123	140	5	10	6	8
101.6	100.0 – 103.5	16	¼"	½"	94	51	124	140	5	10	6	8
104.0	102.5 – 105.5	16	¼"	½"	94	51	126	140	5	10	6	8
104.8	103.0 – 106.5	16	¼"	½"	94	51	127	140	5	10	6	8
108.0	106.5 – 109.5	16	¼"	½"	94	51	130	145	5	10	6	8
114.3	112.5 – 116.0	16	¼"	½"	94	51	136	150	5	10	6	8
127.0	125.0 – 129.0	16	¾"	1"	107	62	149	165	5	12	8	10
129.0	127.0 – 131.0	16	¾"	1"	107	62	151	165	5	12	8	10
130.2	128.5 – 132.0	16	¾"	1"	107	62	152	165	5	12	8	10
133.0	131.0 – 135.0	16	¾"	1"	107	62	155	170	5	12	8	10
139.7	138.0 – 141.5	16	¾"	1"	107	62	162	175	5	12	8	10
141.3	139.5 – 143.0	16	¾"	1"	107	62	163	180	5	12	8	10
154.0	152.0 – 156.0	16	¾"	1"	107	62	176	190	5	12	8	10
159.0	157.0 – 161.0	16	¾"	1"	107	62	181	195	5	12	8	10
168.3	166.0 – 170.5	16	¾"	1"	107	62	190	205	5	12	8	10

Legende: - W1–W5 gemäss DIN Standard 86128 (ASTM F1476 / F1548, ISO/NP-15837 / 15838).

⁰ Festigkeitsklasse 12.9, Dacromet 500 (Zink-Chromat mit integriertem Schmiermittel).

Hinweise: - Montage-/Demontageanleitung beachten.

- Prüfdruck = 1,5 x Nenndruck PN

- Zulässige **maximale axiale Längenänderung** der Rohre: 5 mm

- Für alle Kupplungen mit Abgang ist der Einbau von Bandeinlagen nicht möglich.

- **STRAUB-OPEN-FLEX 2GT auf Anfrage (Abgang G1: ¾" G2: 1")**

- Gewicht: 73.0 – 114.3mm = OPEN-FLEX 1L + 0.2kg / 114.3 – 168.3mm = OPEN-FLEX 1L + 0.3kg

STRAUB-OPEN-FLEX® 1L GT

Mit der **STRAUB-OPEN-FLEX 1L GT** präsentieren wir eine nicht zugfeste Rohrverbindung, Kompensator und Verteilstück in einem.

Die **STRAUB-OPEN-FLEX 1L GT** verbindet alle Metallrohre ohne Rohrendenbearbeitung. Sie ist leicht, platzsparend und hat gute Dämpfungseigenschaften. Damit ist sie die richtige Rohrverbindung im Hoch- und Tiefbau, in der Ver- und Entsorgung und im industriellen Rohrleitungsbau.



Die **STRAUB-OPEN-FLEX 1L GT** vereint alle Vorteile des bekannten Originals mit dem Nutzen eines seitlichen Abgangs. Dank dieses zusätzlichen Abgangs kommen weitere Vorteile und vielfältige Einsatzmöglichkeiten dazu.

Anschlussmöglichkeiten

Mit Gewindefittings STRAUB-Rohrkupplungen oder jeder anderen Rohrverbindungsart wie Pressfitting, Schweissnippel usw.



Installation STRAUB-OPEN-FLEX GT



Auch unsere **STRAUB-METAL-GRIP** ist in der Ausführung GT erhältlich.

Einsatzbereiche von STRAUB-OPEN-FLEX® 1L GT

Zum Beispiel für:

- Probeentnahmen
- Entwässerung
- Entlüftung



... oder als Messstelle für

- Druck
- Temperatur
- Durchfluss
- Betriebskontrollen



... oder als vorbereitete Anschluss-
möglichkeit für:

- zusätzlichen Verbraucher
- Anlagenerweiterungen
- Zusätzliche Arbeitsplätze, etc.



Hinweise:

- Technische Änderungen vorbehalten;
- Um die vielfältigen Einsatzmöglichkeiten aufzuzeigen, beinhalten die im Datenblatt enthaltenen Bilder zum Teil **STRAUB-METAL-GRIP-GT**.
- Auf Anfrage auch als Typ 2L erhältlich
-



Straub Werke AG, Rohrverbindungen, Straubstrasse 13, 7323 Wangs, Schweiz
Tel. +41 81 725 41 00, Fax +41 81 725 41 01, www.straub.ch, straub@straub.ch

OFGT 200804 D

straub® 
the original

an *O*Aliaxis company