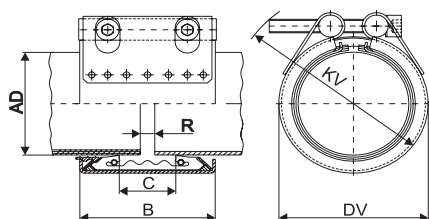


## Spezifikation STRAUB-COMBI-GRIP Ø 40.0 – 250.0 mm

Bauteile / Werkstoffe	W1	W2	W4	W5
Gehäuse		1.4301 (V2A)	1.4301 (V2A)	
Schrauben		1.7220 <sup>o</sup>	1.4401 / 1.4435	
Bolzen		1.0737, verzinkt	1.4301	
Verankerungsring		1.4301	1.4301	
Bandeinlage (Option)		1.4435 (V4A) / PVDF	1.4435 (V4A) / PVDF	
Dichtmanschette	Temp.: < 160.0 mm = -30°C bis +100°C; > 160.0 mm = -20°C bis +80°C			
<b>EPDM</b>	Medien: alle Wasserqualitäten, Abwässer, Luft, Feststoffe und Chemieprodukte			
Dichtmanschette	Temp.: -20°C bis +80°C			
<b>NBR</b>	Medien: Wässer, Gase, Öle, Brenn- und Treibstoffe sowie andere Kohlenwasserstoffe			

### STRAUB-COMBI-GRIP



### STRAUB-COMBI-GRIP (für Übergänge)

Rohr		Spannbereich		Nenn- druck	Dimensionen				Rohrenden- abstand R		Verschluss-Schrauben		
AD					PN	B	C	verspannt		ohne	mit	Anzugs- moment	SW
Kunstst.	Metall	Kunststoff	Metall	(bar)				(mm)	(mm)	DV	KV		
40.0	38.0	39.0 - 40.5	37.5 - 39.0	16	61	19	60	90	5	5 - 10	15	6	8
40.0	42.4	39.0 - 40.5	42.0 - 43.5	16	61	20	63	95	5	5 - 10	15	6	8
50.0	48.3	49.0 - 50.5	47.8 - 49.0	16	61	26	70	100	5	5 - 10	15	6	8
63.0	60.3	62.0 - 64.0	59.7 - 61.0	16	76	32	85	115	5 - 10	5 - 25	20	6	8
75.0	76.1	74.0 - 76.0	75.0 - 77.5	16	94	39	100	137	5 - 10	5 - 25	35	8	10
90.0	88.9	89.0 - 91.0	87.0 - 90.0	16	94	39	118	152	5 - 10	5 - 25	35	8	10
110.0	108.0	109.0 - 111.0	106.5 - 110.5	16	94	39	135	167	5 - 10	5 - 25	35	8	10
110.0	114.3	109.0 - 111.0	112.0 - 116.0	16	97	45	140	177	5 - 10	5 - 25	35	8	10
114.3	114.3	113.0 - 115.0	112.0 - 116.0	16	94	39	139	172	5 - 10	5 - 25	35	8	10
140.0	139.7	139.0 - 142.0	137.5 - 141.0	16	109	43	168	200	5 - 15	5 - 30	60	10	12
160.0	159.0	159.0 - 162.0	157.0 - 160.5	16	109	43	188	215	5 - 15	5 - 30	60	10	12
180.0	179.0	179.0 - 182.0	178.0 - 181.5	16	116	80	200	225	5 - 15	5 - 35	70	10	12
200.0	206.0 <sup>3</sup>	199.0 - 202.0	204.0 - 208.0	7	141	80	230	275	5 - 15	5 - 35	70	10	12
225.0	219.1	224.0 - 227.0	216.9 - 221.3	6	141	80	255	300	5 - 15	5 - 35	70	10	12
250.0	256.0 <sup>3</sup>	249.0 - 252.0	253.5 - 258.5	5	141	80	280	325	5 - 15	5 - 35	70	10	12

ab 2010 nur bis da 160,0 mm lieferbar

#### Legende:

- W1-W5 gemäss DIN Standard 86128 (ASTM F1476 / F1548, ISO/NP-15837 / 15838).
- <sup>o</sup> Festigkeitsklasse 12.9, Dacromet 500 (Zink-Chromat mit integriertem Schmiermittel).
- <sup>3</sup> Handelsüblicher Durchmesser für Edelstahl-Rohre (Aussendurchmesser abhängig von der Wandstärke). Minimale Rohrwandstärken siehe Seite 27.

#### Hinweise:

- Montage-/Demontageanleitung beachten.
- Prüfdruck = 1,5 x Nenndruck
- Für die Installation auf Weichthermoplast-Rohren (PP, PE) **Stützringe STRAUB-PG** verwenden.
- Gewicht der Kupplungen siehe sep. Verpackungsdaten.
- Bandeinlagen sind erforderlich bei grossen Rohrendenabständen, Gummi-Quellung, hohen Temperaturen, Vakuum/Unterdruck (Saugleitung), äusserem Überdruck (siehe S. 26). Bandeinlagen sind Zubehör und müssen separat bestellt werden.