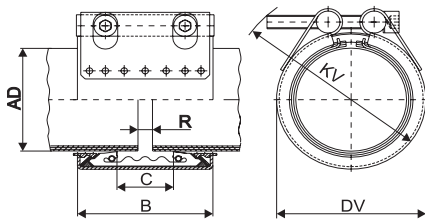


Spezifikation STRAUB-PLAST-GRIP Ø 40.0 – 250.0 mm

Bauteile / Werkstoffe	W1	W2	W4	W5
Gehäuse		1.4301 (V2A)	1.4301 (V2A)	
Schrauben		1.7220°	1.4401 / 1.4435	
Bolzen		1.0737, verzinkt	1.4301	
Verankerungsring		1.4301	1.4301	
Bandeinlage (Option)		1.4435 (V4A) / PVDF	1.4435 (V4A) / PVDF	
Dichtmanschette	Temp.: < 160.0 mm = -30°C bis +100°C; > 160.0 mm = -20°C bis +80°C			
EPDM	Medien: alle Wasserqualitäten, Abwässer, Luft, Feststoffe und Chemieprodukte			
Dichtmanschette	Temp.: -20°C bis +80°C			
NBR	Medien: Wasser, Gase, Öle, Brenn- und Treibstoffe sowie andere Kohlenwasserstoffe			

STRAUB-PLAST-GRIP



STRAUB-PLAST-GRIP (für Kunststoffrohre)

Rohr AD (mm)	Spannbereich (mm)	Nenn- druck PN (bar)	Dimensionen				Rohrenden- abstand R		Verschluss-Schrauben		
			B (mm)	C (mm)	DV (mm)	KV (mm)	ohne Bandeinlage (mm)	mit (mm)	Anzugs- moment (Nm)	SW (mm)	Gewinde M...
40.0	39.0 - 40.5	16	61	19	60	90	5	5 - 15	15	6	8
50.0	49.0 - 50.5	16	61	26	70	100	5	5 - 15	15	6	8
63.0	62.0 - 64.0	16	76	32	85	115	5 - 10	5 - 20	20	6	8
75.0	74.0 - 76.0	16	94	39	99	137	5 - 10	5 - 25	35	8	10
90.0	89.0 - 91.0	16	94	39	118	152	5 - 10	5 - 25	35	8	10
110.0	109.0 - 111.0	16	94	39	135	167	5 - 10	5 - 25	35	8	10
114.3	113.0 - 115.0	16	94	39	139	172	5 - 10	5 - 25	35	8	10
125.0	124.0 - 126.0	16	108	43	152	185	5 - 15	5 - 30	60	10	12
140.0	139.0 - 142.0	16	109	43	168	200	5 - 15	5 - 30	60	10	12
160.0	159.0 - 162.0	16	109	43	188	215	5 - 15	5 - 30	60	10	12
180.0	179.0 - 182.0	10	111	80	205	255	5 - 15	5 - 35	70	10	12
200.0	199.0 - 202.0	5	111	80	230	275	5 - 15	5 - 35	70	10	12
225.0	224.0 - 227.0	6	141	80	255	300	5 - 15	5 - 35	70	10	12
250.0	249.0 - 252.0	5	141	80	280	325	5 - 15	5 - 35	70	10	12

ab 2010 nur bis da 160,0 mm lieferbar

Legende:

- W1-W5 gemäss DIN Standard 86128 (ASTM F1476 / F1548, ISO/NP-15837 / 15838).
- ° Festigkeitsklasse 12.9, Dacromet 500 (Zink-Chromat mit integriertem Schmiermittel).

Hinweise:

- Montage-/Demontageanleitung beachten.
- Prüfdruck = 1,5 x Nenndruck
- Für die Installation auf Weichthermoplast-Rohren (PP, PE) **Stützringe STRAUB-PG** verwenden.
- Gewicht der Kupplungen siehe sep. Verpackungsdaten.
- Bandeinsätze sind erforderlich bei grossen Rohrendenabständen, Gummi-Quellung, hohen Temperaturen, Vakuum/Unterdruck (Saugleitung), äusserem Überdruck (siehe S. 26). Bandeinsätze sind Zubehör und müssen separat bestellt werden.